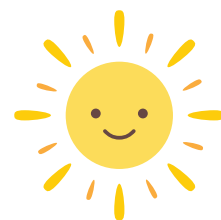


Mai - Août 2026

N°6



La Gazette du Relais Petite Enfance Farandole




EDITO

Bonjour à toutes et à tous,

Le Printemps est maintenant bien installé, et la chaleur du soleil d'Été commence à se faire sentir doucement...

Retrouvez dans ce nouveau numéro de la Gazette l'ensemble de la programmation à venir de Mai à début Juillet 2026 avec les temps forts à ne pas manquer..

Découvrez également le dossier pédagogique autour de la notion de partage entre les jeunes enfants.

Vous en souhaitant bonne lecture,
et bel été, 

Stéphanie, animatrice du RPE

Coordonnées du RPE

Contact : DUFRESNE MOTAMED Stéphanie

Educatrice de Jeunes enfants

Adresse : 11 rue des Arts

14 150 OUISTREHAM

02.31.25.51.66 / 06.88.81.97.92

rpe.farandole@fede14.admr.org



Le Relais Petite Enfance Farandole



rpe_farandole

Accueil sur rendez-vous et par téléphone

Le Mardi : de 11h00 à 12h30 et de 13h30 à 17h30

Le Jeudi : de 11h00 à 12h30 et de 13h30 à 15h00

Les matinées d'éveil

Elles ont lieu du Lundi au Jeudi sur les communes de Bénouville, Ouistreham Riva Bella et Saint-Aubin D'Arquenay (hors période de vacances scolaires)





PROJET BABIL EN COLLABORATION AVEC LE FOND REGIONAL D'ARTS COMTEMPORAIN (FRAC) DE CAEN ET L'ARTISTE LOUISE GUGI



Louise Gügi (née en 1986) est diplômée en 2014 de l'ENSBA de Paris. Par sa pratique, Louise Gügi propose de poser un regard détaché sur des choses triviales. En plaçant les objets à côté de leur fonctionnalité, elle engage une réflexion presque anthropologique sur leur origine et la volonté qui les a fait naître. "Les œuvres qui ont été créées pour un usage, mais finalement ne servent pas à grand-chose, c'est ce qui m'amuse. On crée plein d'objets pour répondre à tel usage ou à telle situation mais finalement ils peuvent être superflus. Ces productions sont motivées par une nécessité mais je les détourne." Extrait de l'entretien « La fabrique des objets », mené par Julie Chateignon avec les artistes Louise Gügi, Tarik Kiswanson et Martin Monchicourt pour le catalogue de l'exposition Chers Objets, Paris, Beaux-arts de Paris les éditions, 2015



Depuis maintenant plus de 2 ans, les relais ont la chance de pouvoir assister régulièrement aux visites babillées (0-2ans) proposées par le FRAC de Normandie. Pour l'année 2026, le FRAC propose aux 3 relais un projet Babil qui leur permettrait de travailler dans la continuité de ce partenariat en emmenant la culture « au-delà des murs ». Pour les Relais Petite Enfance, accueillir un artiste en résidence sur le territoire permet d'avoir des temps privilégiés avec celui-ci, des temps d'émerveillement pour les enfants et de ressourcement pour les assistantes maternelles /parents. Ce projet de résidence permettrait de favoriser une rencontre entre le monde de la petite enfance et celui des arts et de la culture ; une ouverture sur le monde à la fois pour les tous- petits et le public qui les accompagne. D'autre part, les propositions artistiques et culturelles contribuent au développement des différents potentiels de l'enfant qui est en pleine découverte du monde. En effet, cela permet de stimuler tous les sens du jeune enfant et sur différents plans : cognitif, physique, affectif, émotionnel et social. Eveiller les différents sens du jeune enfant grâce aux expériences artistiques et culturelles fait référence au 5ème grand principe pour grandir en toute confiance de la Charte nationale d'accueil du jeune enfant.

3 séances vont avoir lieu au Local du RPE Farandole les Lundi 15, Mardi 16 et Mercredi 17 Juin 2026 entre 9h15 et 10h30.

Louise GUGI, l'artiste, demande si possible que ce soient les mêmes personnes (adultes et enfants) qui puissent être présentes sur chacune de ces dates pour garantir le bon fonctionnement du projet. Merci de votre compréhension. Un chouette projet en perspective ! **15 enfants maximum**

Sortie intergénérationnelle avec l'EPHAD Riva Bel'âge au Parc de la Baleine - Luc-sur-Mer

Le Jeudi 07 Mai - RDV à 10h sur place



Balade musicale au bord de mer avec Nuria

Jeudi 04 Juin à 9h30 à OUISTREHAM

(Rdv près de l'office de tourisme)



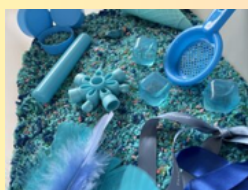
Lectures aux cabines de plage avec Leticia de la bibliothèque

Jeudi 25 Juin -RDV à 9h45 aux cabines à OUISTREHAM

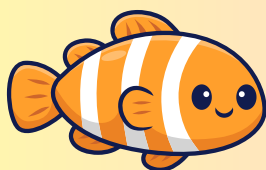
(près du poste de secours)



ATELIER "LES TRÉSORS DE L'OCEAN" AVEC EVA TREHET - PAS-A-PAS



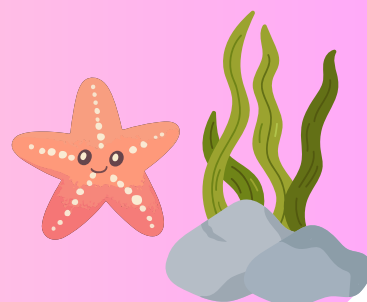
Eva est auxiliaire de puériculture, diplômée d'état depuis plus de 10 ans. Son parcours professionnel l'a menée des salles de maternité et de néonatalogie, aux services d'aide sociale à l'enfance, elle a également travaillé en crèche ce qui lui a permis d'acquérir une profonde compréhension des besoins fondamentaux des tout-petits et de leur entourage. Elle a ainsi pu affiner ses compétences en accompagnement du développement et des apprentissages du jeune enfant. Aujourd'hui, Eva a sa propre entreprise consacrée à l'accompagnement du tout-petit et à la parentalité. Elle intervient auprès des familles, mais également dans les structures petite enfance, dont les Relais Petite Enfance notamment.



Jeudi 28 Mai : BENOUVILLE

2 créneaux possibles : 09h30/10h30 ou 10h30/11h30

Attention : 8 enfants maximum par séance !





MATINÉE AU JARDIN DU RELAIS RITOURNELLE



Lundi 08 Juin 2026 - BLAINVILLE S/ORNE - Rue Louise Michel

2 horaires d'accueil : 09h15 ou 10h30

Possibilité de pique-niquer pour celles qui le souhaitent

Venez découvrir le jardin du Relais Ritournelle qui a été réaménagé de façon à pouvoir offrir une multitude de possibilités aux tout-petits avec des éléments de la nature et des matériaux de récupération : parcours moteur, petite cuisine, tipi, mur musical, mini potager, etc..



ATELIERS CIRQUE AVEC L'ASSOCIATION BRIC ARTS BRAC

L'association Bric arts Brac a été créée en en Février 2005. Son objectif est de faire découvrir les arts de la rue. Grâce à une pédagogie et du matériel adaptés, la volonté est alors de rendre accessible à tous cette pratique afin de développer l'estime de soi, la coordination, la socialisation par le groupe.

Jeudi 21 Mai à BENOUVILLE

Mardi 02 Juin à SAINT AUBIN D'ARQUENAY



2 créneaux possibles (en fonction du nombre d'inscrits) : 09h30/10h30 ou 10h30/11h30





SOIRÉES AVEC LE CPIE VALLÉE DE L'ORNE

Mardi 12 Mai 2026 - 20h/22h

Salle des Associations - SAINT AUBIN D'ARQUENAY

“Atelier* fabrication lessive et désinfectant”



Mardi 16 Juin 2026 - 20h/22h

Salle polyvalente de l'espace Jeunesse - BLAINVILLE S/ORNE

“Atelier* fabrication liniment et baume nourrissant”

Le Centre Permanent d'Initiatives pour l'Environnement Vallée de l'Orne est une association spécialisée dans l'éducation à l'environnement et au développement durable et la valorisation des territoires et des patrimoines. Créée en 1984, l'association « L'Aulne Vert » a été labellisée « Centre Permanent d'Initiatives pour l'Environnement Vallée de l'Orne » en 1987. Le CPIE bénéficie pour ses activités éducatives du soutien de la Ville de Caen et du Conseil Départemental du Calvados.

*Ateliers : maximum 12 personnes



LES SORTIES DE FIN D'ANNÉE DES RELAIS PETITE ENFANCE

Sortie à la ferme pédagogique "Fermily"

Mardi 26 Mai 2026 - RDV à 10h00 sur le parking

Cette année, les Relais Petite Enfance de la Côte de Nacre vous propose une nouvelle sortie à la ferme pédagogique Fermily. Ce lieu en pleine nature permet de découvrir tous les animaux de la ferme. Vous pourrez ainsi rencontrer les différentes espèces présentes : ânes, alpagas, chèvres naines, vaches, chevaux, cochons, lapins, poules, cochons d'Inde, moutons, etc... le tout dans un cadre naturel et pensé autour du bien-être de chaque animal et adapté pour les tout-petits.

Le coût de la sortie est pris en charge par les RPE. Si vous venez avec 4 enfants, un adulte accompagnateur supplémentaire est recommandé ! Pique-nique possible sur place, ou snack.

3 chemin de Couliboef, 14170 Perrières

<https://www.fermily.com/>

Sortie à la plage de Colleville Montgomery

Le Lundi 29 Juin - RDV sur le parking à 09h45



Sortie littéraire au Parc de la Mairie d'Hermanville

Le Mardi 30 Juin 2026 - RDV sur place à 09h45




Pour l'ensemble des sorties, prévoir casquette/chapeau, lunettes de soleil et crème solaire !

* Toutes les matinées d'éveil ainsi que les séances avec les bibliothèques sont sur inscriptions obligatoires pour garantir le confort et la sécurité de chacun. Les horaires d'accueil : 09h15 - 10h30 ou 10h15-11h30
 Pour les autres évènements organisés par le Relais tels que les sorties, les soirées, les spectacles, les inter-relais, les horaires peuvent changer et sont notés dans la programmation. Merci!

Lundi 04/05	9h15-10h30	Matinée d'éveil - SAINT-AUBIN D'ARQUENAY
Mardi 05/05	9h15-10h15 10h30-11h30	BABY GYM dojo de BLAINVILLE SUR ORNE 
Jeudi 07/05	10h	Sortie intergénérationnelle avec l'EPHAD Riva Bel'Age au Parc de la Baleine à LUC SUR MER 
Lundi 11 /05	9h15-10h30	Matinée d'éveil - OUISTREHAM RIVA-BELLA
Mardi 12/05	9h15-10h30	Matinée d'éveil - BENOUVILLE
	20h	Atelier fabrication lessive et désinfectant WC - avec le CPIE Salle des Associations - SAINT AUBIN D'ARQUENAY 
Mardi 19/05	9h15	A quatre pattes dans les livres - Bibliothèque de SAINT AUBIN D'ARQUENAY 
Mercredi 20/05	9h15-10h30	Matinée d'éveil - OUISTREHAM RIVA BELLA
Jeudi 21/05	09h30/10h30 10h30/11h30	Atelier cirque Bric Arts Brac - BENOUVILLE 
Mardi 26/05	10h sur place	Sortie Ferme pédagogique "Fermily" à Perrière 
Jeudi 28/05	09h30/10h30 10h30/11h30	"Les trésors de l'océan" avec Eva Tréhet de Pas-à-pas à BENOUVILLE 



Lundi 01/06	9h15/10h30	Matinée d'éveil - OUISTREHAM RIVA-BELLA Jeux d'eau avec les poupons 
Mardi 02/06	9h30/10h30 10h30/11h30	 Atelier cirque Bric Arts Brac - SAINT AUBIN D'ARQUENAY 
Jeudi 04/06	9h30	 Balade contée avec Nuria à OUISTREHAM RIVA-BELLA Rdv près de l'office de tourisme
Lundi 08/06	9h30/10h30 10h30/11h30	Matinée au jardin du relais Ritournelle - BLAINVILLE S/ORNE  
Jeudi 11/06	9h15/10h30	Matinée d'éveil - BENOUVILLE
Lundi 15/06, Mardi 16/06, Mercredi 17/06,	9h15/10h30 	 "LE PEUPLE ARC-EN-CIEL" avec Louise GUGI - Local du RPE - OUISTREHAM RIVA -BELLA  15 enfants maximum (mêmes participants sur les 3 jours)
Mardi 16/06	20h	 Atelier fabrication liniment et baume nourrissant avec le CPIE Espace Jeunesse - BLAINVILLE S/ORNE
Samedi 20/06	Horaires à déterminer	Exposition "LE PEUPLE ARC-EN-CIEL" avec Louise Gugi et le FRAC  Local RPE du Pavillon à OUISTREHAM
Mardi 23/06	9h15/10h30	Matinée d'éveil - SAINT-AUBIN D'ARQUENAY - Jeux d'eau avec les poupons 
Jeudi 25/06	9h30	 Lectures aux cabanes de plage - OUISTREHAM RIVA-BELLA
Lundi 29/06	9h45	 Sortie plage à COLLEVILLE MONTGOMERY 
Mardi 30/06	9h45	 Sortie Littéraire - HERMANVILLE S/MER  Rdv au parc de la mairie
Jeudi 02/07	9h15/10h30	Matinée d'éveil - BENOUVILLE - Jeux d'eau avec les poupons 

« En crèche (et pas que !), il faut partager ! »

Léonie, 20 mois, veut le camion bleu avec lequel Alexandre joue. Mais il refuse de lui donner ! Après plusieurs demandes infructueuses, Léonie se met à pleurer. Une professionnelle, Hélène, a bien observé la situation et comprend l'impatience de Léonie : Alexandre joue avec le camion depuis très longtemps, il est temps de le passer à quelqu'un d'autre. Elle lui demande donc de donner le camion. Après tout, en crèche, il faut partager !

Du point de vue d'Alexandre, 2 ans : il n'a pas fini son travail avec le camion !

L'apport des neurosciences nous a permis de comprendre que « jouer, c'est du sérieux ». Dans cette scène, Alexandre entreprend un véritable travail d'analyse qui le mobilise totalement. Il étudie le fonctionnement du camion, le mécanisme des roues pour le faire avancer, l'énergie qu'il doit impulser pour le faire rouler... Grâce à cette manipulation, il se construit une représentation de cet objet, de ses possibilités, mais il lui faut du temps pour tout comprendre et assimiler. En lui demandant de stopper son jeu, qui dure trop longtemps selon nos critères, nous lui demandons d'interrompre sa recherche alors qu'elle n'est pas encore terminée. En pleine lecture d'une énigme policière, accepteriez-vous de donner votre livre sans connaître la fin ?

A l'âge d'Alexandre, il est difficile de s'arrêter en pleine exploration, cela demande beaucoup de contrôle. Cette capacité est liée à la zone préfrontale de notre cerveau. D'un point de vue évolutif, il s'agit de la dernière et de la plus lente zone à se développer. A vingt mois, trop immature, elle est peu efficace. En ce sens, demander à Alexandre de partager son jeu est une demande plus difficile qu'il n'y paraît, car son incapacité à y répondre va générer beaucoup de frustrations chez lui.

Du point de vue de Léonie, 20 mois : elle a envie d'imiter Alexandre :

Cette soif de connaissance et d'exploration est présente chez tous les enfants, Léonie n'en fait pas exception.

La vue du camion en mouvement est très attractive pour son cerveau, bien plus que les objets inanimés posés au sol.

Mais pourquoi veut-elle ce camion ? Il n'est pas le seul à être manipulé dans la salle !

L'objet n'est pas le seul élément à prendre en compte : les actions, que fait Alexandre avec, sont très intéressantes ! Or, pour pouvoir les comprendre, Léonie a besoin de les reproduire à l'identique : il lui faut donc un camion bleu. A cet âge, la conscience de l'autre est en pleine construction et cela demande du temps. L'imitation est une première étape dans ce processus, car imiter l'Autre dans ses actions va permettre à un enfant de mieux le comprendre et progressivement de s'identifier à lui.

Mais s'imiter, c'est d'abord avoir le même matériel pour réaliser les mêmes actions. Quand un enfant ne trouve pas ce dont il a besoin, il mobilisera toute son énergie dans cette recherche... même si le matériel tant désiré est déjà dans la main d'un autre. Pour Léonie, attendre pour reproduire ce qu'elle perçoit est compliqué... Son immaturité cérébrale l'empêche de différer son envie et de prendre en compte le fait qu'Alexandre n'a pas fini de jouer. Elle n'a pas encore acquis la conscience de l'autre et priorise ses propres besoins. Son pleur est un appel envoyé à Hélène pour exprimer sa frustration.

Du point de vue d'Hélène, la professionnelle : elle veut répondre vite à la frustration de Léonie

Une dispute de jeux est une chose récurrente en crèche et cela conduit notre cerveau à considérer cette situation comme simple et connue. Il va donc se brancher en mode « automatique ». Nous utilisons ce mode régulièrement comme lorsque nous conduisons pour aller au travail. Son avantage est sa rapidité de réaction : Hélène perçoit la frustration de Léonie et peut y répondre sans tarder. Cependant, l'inconvénient de ce type de réponse est que notre comportement ne sera pas forcément adapté à la situation, il la simplifie un peu trop ! La frustration de Léonie est provoquée par son envie d'avoir le camion, pour mettre fin à sa frustration il faut qu'elle le récupère... Alexandre joue avec le camion depuis longtemps, il peut donc le donner ! Hé oui, nous sommes victimes de notre cerveau et de ses réponses automatiques !

Pourtant, dans cette situation, le plus important pour Léonie n'est pas d'avoir le camion, mais d'être entendu par l'adulte ! Elle a besoin d'Hélène pour apprendre à gérer sa frustration et pouvoir patienter...ou passer à autre chose ! Pour différer une envie, rien de mieux que de se changer les idées. En raison de son immaturité, Léonie ne peut le faire seule, c'est pourquoi Hélène doit l'accompagner dans cette démarche. Elle peut détourner son attention vers un autre objet qui génère les mêmes actions comme des camions ou voitures, ou jouer avec elle.

Il ne s'agit pas de fuir la situation, mais de donner les clefs à Léonie pour apprendre à se contrôler, à patienter. Penser à autre chose nous aide au quotidien pour notre gestion émotionnelle ! point de vue de la pratique : à 20 mois on ne partage pas, prévoir des jouets identiques

A vingt mois, les enfants n'arrivent pas à partager, ni même jouer ensemble avec le même objet. En demandant aux enfants de se partager les jeux, nous prenons le problème à l'envers : c'est la collectivité qui doit s'adapter au développement de l'enfant, pas l'inverse ! A un âge où le besoin d'imitation est incontournable pour comprendre le monde qui l'entoure, la possibilité d'avoir des jeux identiques représente une véritable nécessité. En proposant plusieurs exemplaires du même objet, les enfants vont avoir le matériel nécessaire pour s'imiter et se comprendre. Un grand nombre d'interactions négatives vont disparaître au profit de rencontres positives structurantes dans cette période de découverte de l'Autre.



« En crèche, il faut partager ! »

Du point de vue d'Alexandre, 2 ans : il n'a pas fini son travail avec le camion ! L'apport des neurosciences nous a permis de comprendre...

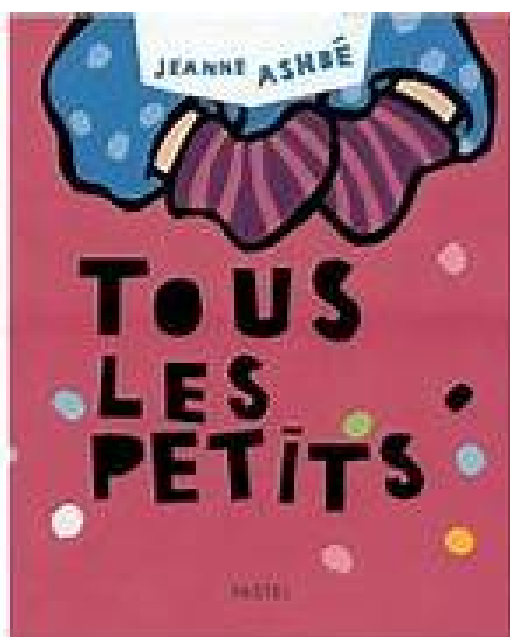
pe Les pros de la petite enfance / Jun 4, 2021



Lire avec des tout-petits... par Jeanne Ashbé

“On croit volontiers qu’un enfant qui remue, se lève, prend un autre livre pendant que nous lisons... n’est pas intéressé par l’histoire. C’est tout le contraire qui se passe. Chez le tout-petit, dès la naissance, la motricité accompagne l’activité de la pensée. Respecter comme telle cette lecture motrice, c’est accompagner le bébé dans ce « chemin littéraire » sur lequel il fait ses premiers pas... Les livres engagent le tout-petit à penser. On ne sait pas ce qu’il comprend, mais on voit qu’il cherche à comprendre. Partager des livres avec un tout-petit, c’est le nourrir. D’une nourriture psychique, culturelle, cognitive... L’accès à la connaissance est facilité aujourd’hui ; le véritable enjeu cognitif est désormais moins une question de quantité de savoirs accumulés que de capacité à traiter l’information. Et cette compétence prend sa source pour l’enfant dans la rencontre précoce et accompagnée avec le « faire du sens », avec les livres... dans les bras de ceux qui l’aiment”.

*Livre coup de



Un livre-paravent à déplier, à raconter, à regarder des deux côtés, à découvrir en grandissant.



Recette (toute en fraîcheur !) d'été : Soupe de melon au basilic



1. Coupez 1 melon en deux, retirez la peau et les pépins et coupez la chair en cubes.
2. Placez les cubes de melon dans le bol d'un blender, ajoutez l'huile d'olive, le jus de citron vert, et les feuilles de basilic.
3. Mixez jusqu'à obtenir une préparation bien lisse. Placez au frais au moins une heure avant de servir.



IDÉE D'ACTIVITÉ POUR LES BELLES JOURNÉES !

Une œuvre fleurie...

Et si la virée au parc ou dans le jardin se transformait en un moment d'art et de créativité ? Pour cela, il suffit de prendre une feuille de papier bristol (ou de carton) et du fil de jute ou de la colle pour plus de facilité. Maintenant, l'enfant est libre de choisir les feuilles et les fleurs qui composeront son tableau. N'hésitez pas à lui rappeler que l'arbre peut lui aussi avoir mal si on lui arrache ses feuilles sans délicatesse. Donc, on n'oublie pas de rajouter une paire de ciseaux (adaptée au tout-petit). Une fois que l'enfant est prêt à donner vie à son tableau, il ne reste plus qu'à tout faire tenir avec du fil de jute ou de la colle.



