

**PLAN DES BUREAUX  
DE LA MAIRIE**  
*MAJ le 18/01/2024*

**REZ-DE-CHAUSSÉE**

Salle des mariages  
Salles du conseil municipal  
**SALLE DE RÉUNION**

Permanence  
de l'opposition

Salle des conseillers  
municipaux  
**SALLE DE RÉUNION**

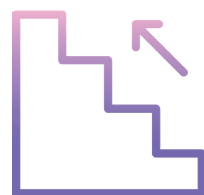
**ACCUEIL DE L'HÔTEL  
DE VILLE**  
Mme S. AMBLARD  
Mme S. COLLET  
02 31 97 73 25

**Pôle Éducation / Culture**

**DIRECTRICE**  
Mme S. DÉZÉ

**Éducation / Jeunesse**  
**ADJOINTE AU MAIRE**  
Mme C. LECHEVALLIER  
**CONSEILLERS**  
Mme B. PINON  
M. M. BIGOT  
**Culture**  
**ADJOINTE AU MAIRE**  
Mme S. MIRALLES  
**CONSEILLÈRE**  
Mme N. AOUED

**RESPONSABLE**  
A. MOUCHEL



Vers 1<sup>er</sup> étage  
Pôle Cabinet  
& Direction

ENTRÉE

**Pôle CCAS**

**AIDE À DOMICILE**  
M. M. LACAUVE

**AIDE À DOMICILE**  
Mme C. VENTURA

**SALLE  
DÉDIÉE AUX  
PERMANENCES**

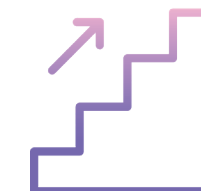
**DIRECTRICE**  
Mme C.  
DRIANCOURT

**LOGEMENT  
INSERTION**  
Mme P. MURZOT

-

**ADJOINTE AU MAIRE**  
Mme I. MULLER DE  
SCHONGOR  
**ET LES CONSEILLERS  
MUNICIPAUX**

**CONSEILLERS**  
Mme J. CLÉMENT-  
LEFRANÇOIS  
Mme A. CHAPELIER  
Mme P. DEUSTCH  
M. J-P MÉNARD-  
TOMBETTE



Vers 1<sup>er</sup> étage  
Pôle Événementiel  
et Urbanisme

**Pôle population**

Mme A. TAVERNIER

**MSAP  
POINT INFO 14**  
Mme V. LEFEBVRE

**MSAP  
POINT INFO 14**  
Mme N. LE MÉZEC

**ACCUEIL**  
Mme V. DESGARDINS  
Mme A. MINFIR


**ADMINISTRATION  
ET COMMANDE  
PUBLIQUE**  
Mme M. HOSDEZ


**DIRECTRICE**  
Mme A. ROCHAS


**CNI / PASSEPORT**  
Mme V. WYART

**ÉTAT CIVIL**  
Mme A. LESAICHERRE

**TECHNICIEN  
BÂTIMENT**  
M. E. BOUTEILLES  
M. L. HERVÉ

  
**CHARGÉE D'ÉTUDES**  
Mme L. CHAMOIN

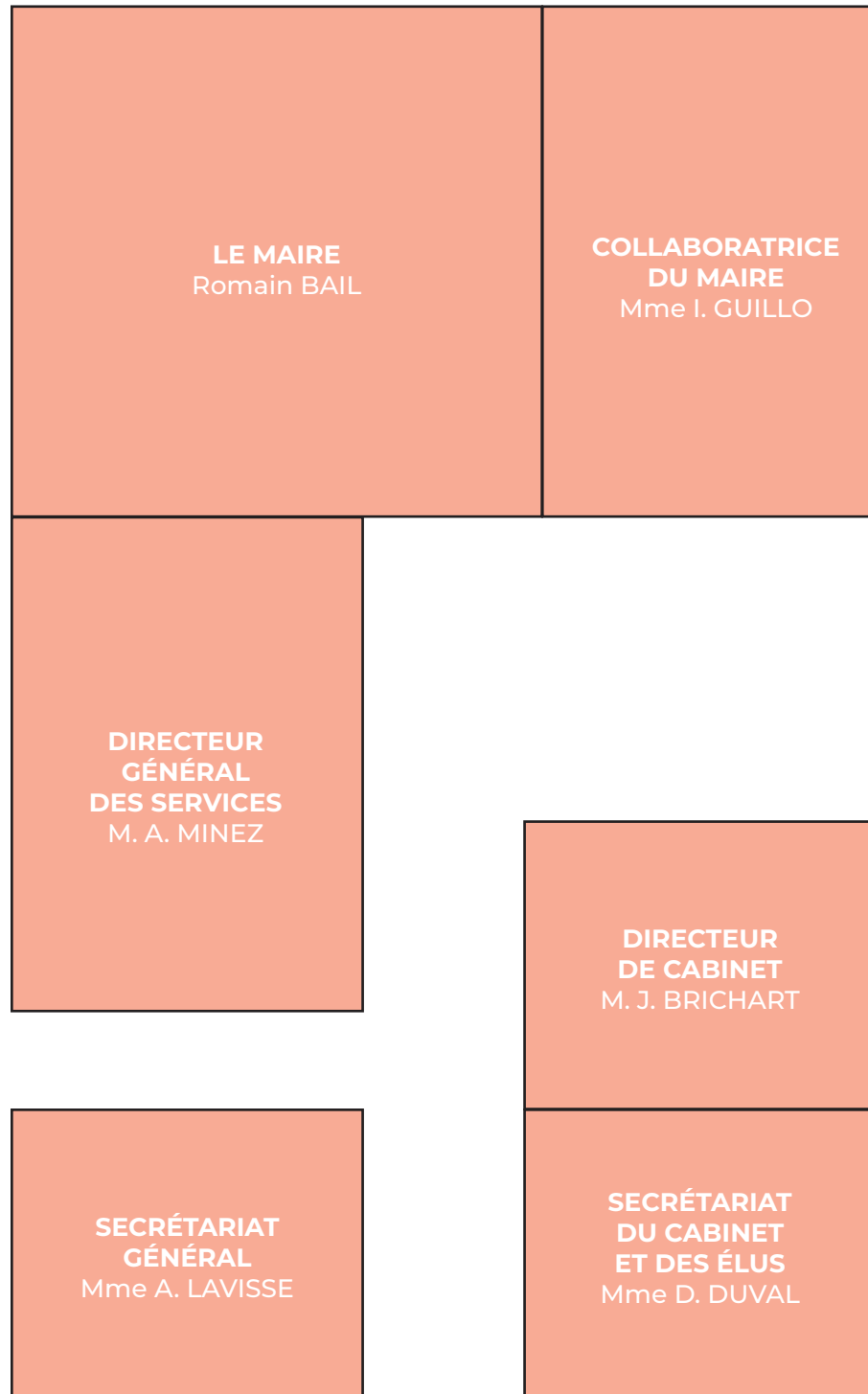
  
**ADMINISTRATIF**  
Mme N. GUESPIN

  
**CHEF DE PROJET**  
-

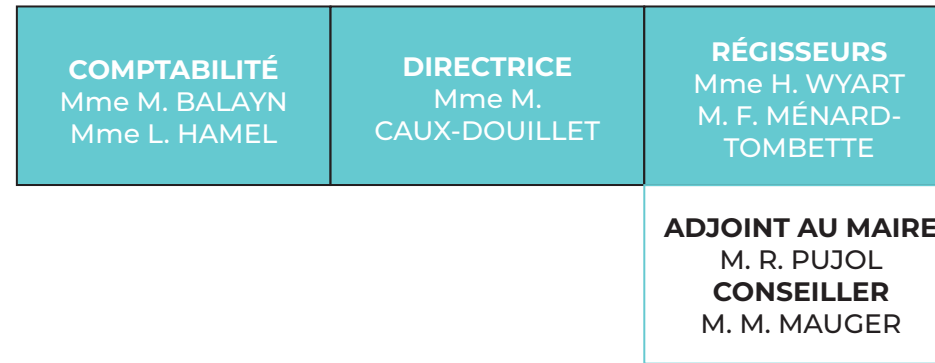
**Pôle Services  
Techniques**

# 1<sup>er</sup> ÉTAGE

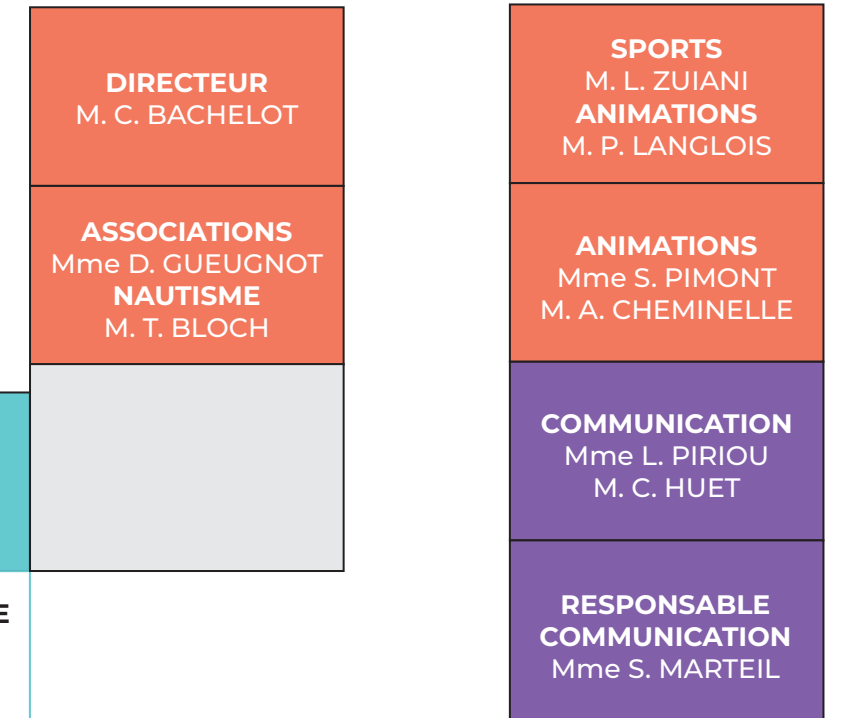
## Pôle Cabinet et Direction



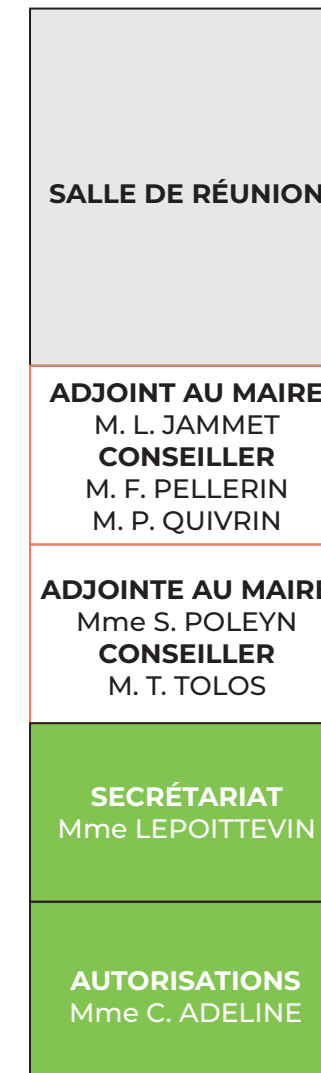
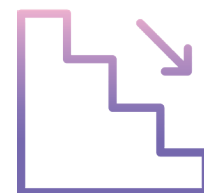
## Pôle Finances / Commerces et développement économique



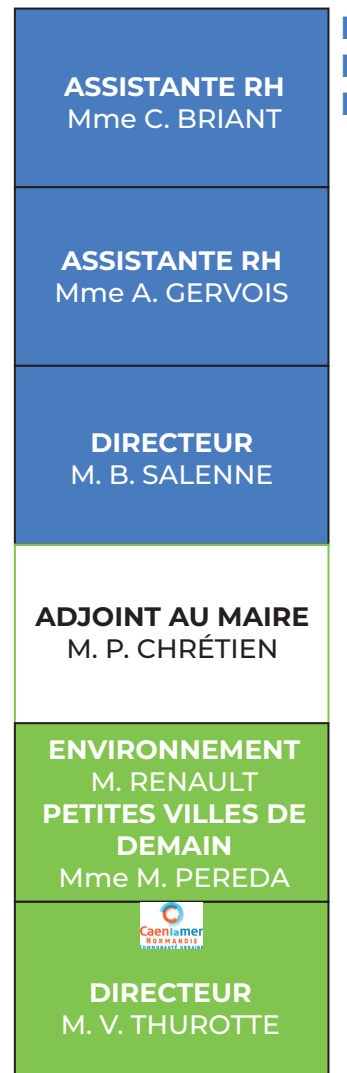
## Pôle Événementiel, associations, sports



**Pôle Communication**



**Pôle Urbanisme**



**Pôle Ressources Humaines**