

PLAN DES BUREAUX DE LA MAIRIE

23/10/2020

REZ-DE-CHAUSSÉE

Centre socioculturel, 11 rue des arts
M. Boulay ☎ 02 31 97 73 25

Salle des mariages / Salle du
Conseil municipal

Salle des conseillers municipaux

Permanence
de l'opposition

Éducation / Jeunesse
ADJOINTE AU MAIRE
Mme LECHEVALLIER
CONSEILLERS
Mme PINON
M. BIGOT
Culture
ADJOINTE AU MAIRE
Mme MIRALLES
CONSEILLÈRE
Mme AOUED

ACCUEIL DE L'HÔTEL DE VILLE
Mme AMBLARD
(+ Affaires scolaires)
Mme COLLET
☎ 02 31 97 73 25


Vers 1^{er} étage
Pôle Cabinet
& Direction

ENTRÉE

**Pôle Services
Techniques**

Pôle CCAS / Démocratie participative

AIDES À DOMICILE
Mme GUEUGNOT

AIDES À DOMICILE
Mme TRIBOUILLARD
Mme LEGROS

CONSEILLERS
Mme NAUDOT
Mme CLÉMENT-
LEFRANÇOIS
Mme CHAPÉLIER
Mme DEUTSCH
M. MÉNARD-
TOMBETTE

DIRECTRICE
Mme MENTION

**ADJOINTE DE
DIRECTION**
Mme BRIANT

LOGEMENT/INSERTION
Mme MURZOT

ADJOINTS AU MAIRE
Mme MÜLLER DE S.
M. BESOMBES

Vers 1^{er} étage Pôle Événementiel et Urbanisme

Pôle population

COURRIER
Mme TAVERNIER
M. LANGLOIS

**MSAP / POINT
INFO 14**
Mme LEFEBVRE

**MSAP / POINT
INFO 14**
Mme LE MÉZEC

ACCUEIL
Mme MARCHAND

SECRETARIAT
Mme HOSDEZ

DIRECTRICE
Mme ROCHAS

CNI / PASSEPORT
Mme WYART

ÉTAT CIVIL
Mme LESAICHERRE

**TECHNICIEN
BATIMENT**
M. BOUTEILLES

**CHARGÉE
D'ÉTUDES**
Mme CHAMOIN

ADMINISTRATIF
Mme JACQUEMARD

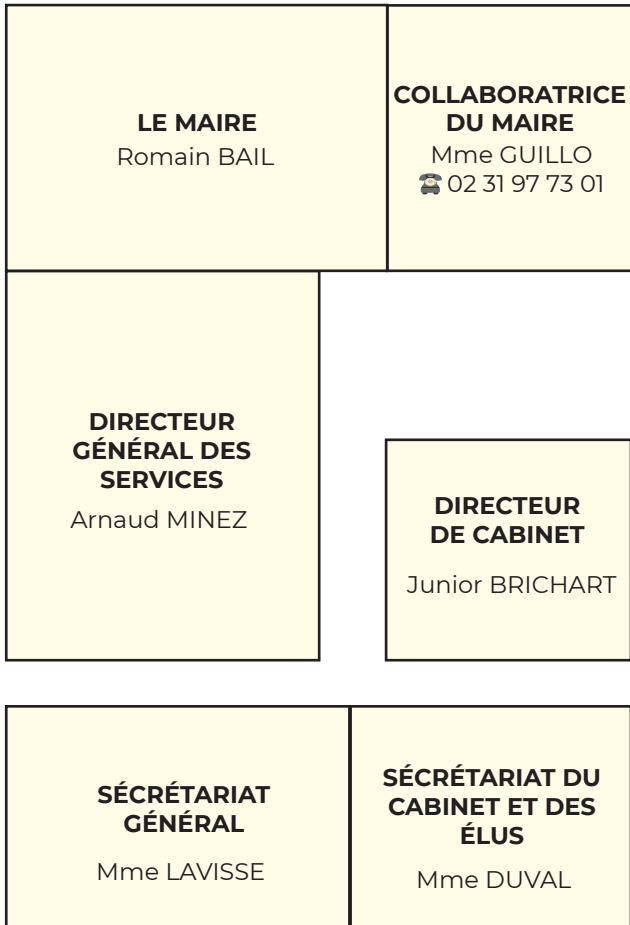
CHEF DE PROJET
M. GASNIER

Police municipale (Face à l'Hôtel de Ville)
M. Desrivières ☎ 02 31 96 72 05



1^{er} ÉTAGE

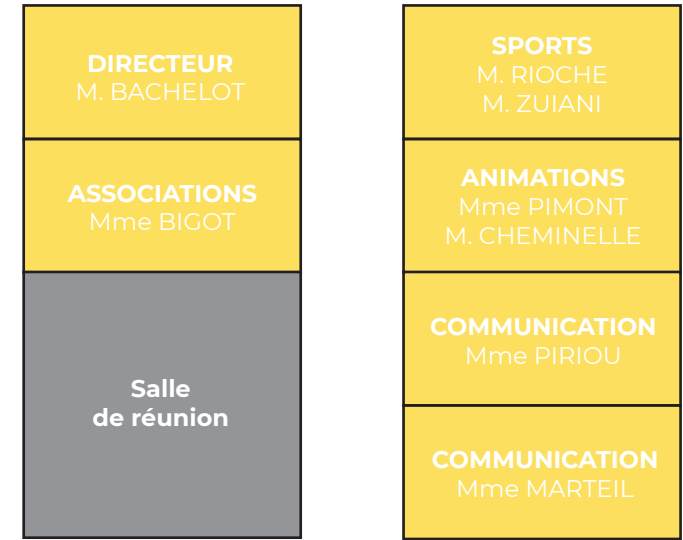
Pôle Cabinet & Direction



Pôle Finances / Commerce



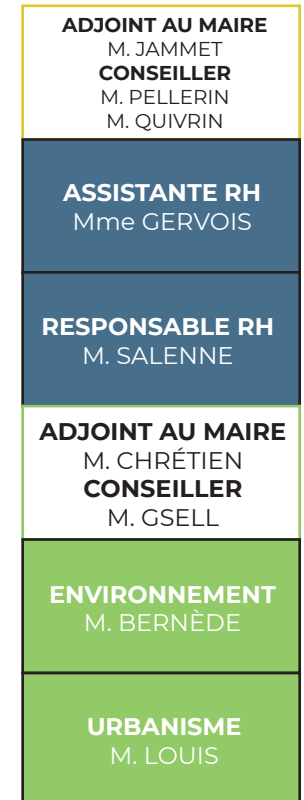
Pôle Événementiel / Communication



Pôle Commerce et Développement économique



Pôle Urbanisme



Pôle RH