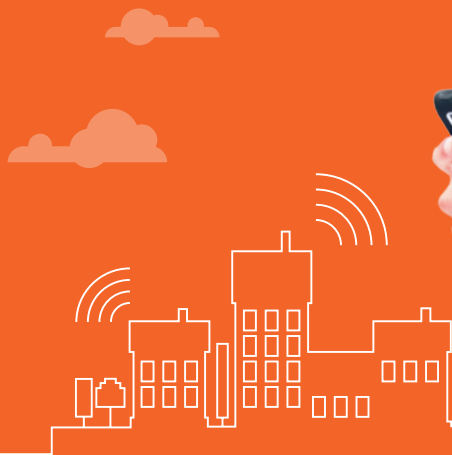




VOUS INFORMER EN TEMPS RÉEL,
C'EST ESSENTIEL !


GUIDE UTILISATEUR CITYKOMI®



www.citykomi.com

Merci !

NOUS VOUS REMERCIONS D'AVOIR TÉLÉCHARGÉ L'APPLICATION CITYKOMI®

- > **Citykomi® est une application mobile qui vous permet d'être informé en direct et en temps réel des informations essentielles** publiées par le ou les diffuseurs que vous aurez choisis.
- > **Citykomi® c'est le nouveau média de proximité, libre, gratuit et 100 % anonyme** : aucun compte à créer, aucune donnée personnelle collectée. Avec Citykomi® vous êtes libre de choisir vos diffuseurs et de gérer vos abonnements sans que les diffuseurs soient en mesure de vous identifier.
- > **Avant la première utilisation, nous vous invitons à lire les conditions d'utilisation du service accessible dans le menu paramètres** .

Nous contacter

- > contact@citykomi.com

Plus d'informations

- > www.citykomi.com



Première utilisation

À l'ouverture de l'application vous devez choisir **Première utilisation** si vous êtes un nouvel utilisateur. Vous arrivez sur l'écran du fil d'informations où viendront s'afficher les messages de vos diffuseurs.

INTERFACE ANDROÏD

Il y a trois touches en haut de l'écran

La touche  vous permet d'accéder à la liste de tous vos abonnements.


La touche  vous permet de flasher le QR code d'un diffuseur pour vous abonner.




La touche  vous donne accès à votre identifiant et aux informations de l'application qui peuvent vous être utiles.

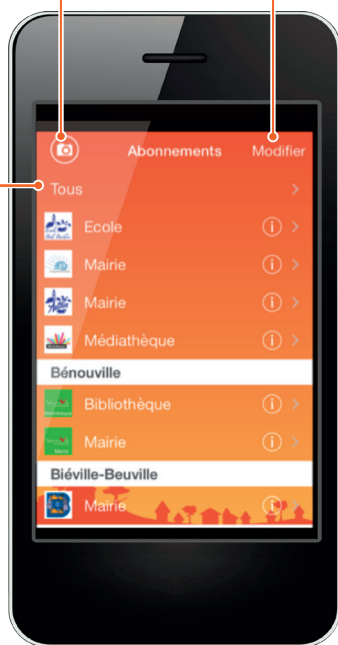


INTERFACE iOS

La touche  vous permet de flasher le QR code d'un diffuseur pour vous abonner

La touche  vous permet de vous désabonner d'un diffuseur.

Pour accéder au fil d'informations, touchez 



Pour un usage opérationnel de l'application sur iPhone (iOS), nous vous invitons à accepter :


1. La réception des notifications pour recevoir les alertes de vos diffuseurs.
2. L'accès à l'appareil photo pour flasher les QR codes.



S'abonner

Avec Citykomi® vous vous abonnez et vous désabonnez à votre guise, en toute liberté.

1 > Pour vous abonner à un diffuseur vous devez être en possession du QR code de ce diffuseur.

2 > Touchez l'icône  et placez le téléphone au-dessus du QR code pour le scanner. Le téléphone vibre quand Citykomi® a pris en compte le QR Code.

3 > Vous êtes dès lors abonné automatiquement au diffuseur. Vous recevrez rapidement son premier message de bienvenue.

INFO ! Vous pouvez vous abonner à autant de diffuseurs que vous le souhaitez.


Android > Se désabonner d'un diffuseur

1 > Touchez le symbole  pour afficher la liste des diffuseurs auxquels vous êtes abonné.

2 > Touchez le symbole  pour accéder à la page de présentation du diffuseur.

ASTUCE !

vous pouvez aussi toucher le logo du diffuseur dans un message qu'il a publié pour accéder à sa page de présentation.

3 > En haut de la page du diffuseur vous avez la touche  qui vous permet de vous désabonner du diffuseur. Une confirmation vous sera demandée. Le désabonnement est instantané. Vous ne recevrez plus aucune information de ce diffuseur.

iOS > Se désabonner d'un diffuseur

1 > Touchez le menu  pour afficher la liste des diffuseurs auxquels vous êtes abonné.

2 > Touchez le menu  en haut de l'écran puis toucher le symbole  en face du diffuseur choisi.

3 > Touchez  pour supprimer le diffuseur de la liste. Pour quitter et revenir à la liste, touchez  en haut de l'écran.

ASTUCE !

Dans la liste des diffuseurs, vous pouvez aussi faire directement glisser un diffuseur vers la gauche de l'écran pour faire apparaître 

4 > Pour annuler et revenir à la liste touchez  en haut de l'écran.



Les publications

NOTIFICATION DES PUBLICATIONS

Une notification Citykomi® arrive sur l'écran d'accueil de votre smartphone chaque fois qu'une nouvelle information est publiée, même si l'application Citykomi® est fermée.

> Dans les smartphones Androïd, la notification est affichée dans la barre de notifications tout en haut de l'écran.

> Dans les smartphones iOS, la notification est affichée au milieu de l'écran, par défaut.

FIL D'INFORMATIONS GÉNÉRAL

En touchant la notification vous arrivez directement sur le fil d'informations de Citykomi® pour consulter le message publié. Le fil d'informations contient les messages publiés par les diffuseurs auxquels vous vous êtes abonné.

Pour revenir au fil d'informations :

> Appuyez sur < en haut à gauche de l'écran si vous utilisez l'application sous Android.

> Appuyez sur **Tous** si vous utilisez l'application sous iOS.

FIL D'INFORMATIONS D'UN SEUL DIFFUSEUR

Dans la liste des diffuseurs, touchez le nom du diffuseur choisi pour voir son fil d'informations. Seuls les messages publiés par ce diffuseur sont affichés.

DATE DE VALIDITÉ

Chaque information publiée a une date de validité. Les publications sont classées par ordre chronologique, la plus récente en tête de liste.

Lorsque la date de validité est dépassée, l'information se grise puis disparaît au bout de 14 jours pour ne pas surcharger la mémoire de votre smartphone.


SUPPRESSION D'UNE PUBLICATION

Vous pouvez supprimer manuellement une publication en posant votre doigt sur le titre du message et en le faisant glisser vers la gauche, hors de l'écran.

ZOOM IMAGE

Touchez l'image associée au message pour l'afficher en plein écran.

MERCI !

Si une publication vous a été utile, vous pouvez remercier le diffuseur qui l'a diffusée en touchant le bouton  au bas de chaque message.

Un compteur de Mercis est situé à gauche du bouton et vous indique le nombre d'abonnés qui, comme vous, ont remercié le diffuseur.



La page du diffuseur

Dans la liste des diffuseurs, touchez le symbole ⓘ pour afficher la page de présentation d'un diffuseur. La page vous donne toutes les informations utiles.



- > **Son QR code abonnement** : touchez le symbole ⓘ pour afficher le QR code à montrer à un autre utilisateur de Citykomi® qui souhaite s'abonner.
- > **Son site Internet** : touchez le symbole 🌐 pour accéder au site du diffuseur.
- > **Son adresse** : touchez le symbole 📍 pour voir sa localisation sur une carte.
- > **Son téléphone** : touchez le symbole ☎ pour lancer un appel téléphonique.
- > **Son courriel** : touchez le symbole ✉ pour le contacter par mail.

SUSPENSION DES NOTIFICATIONS

Dans l'application Citykomi® pour Android, vous avez la possibilité de suspendre les notifications d'un diffuseur. Dans la page de présentation du diffuseur touchez le curseur qui devient inactif (gris). Confirmez votre choix pour ne plus être averti de l'arrivée d'un message publié par le diffuseur.

Pour reprendre la réception des notifications du diffuseur, touchez à nouveau le curseur qui redevient actif (orange).

La suppression des notifications d'un diffuseur n'est pas disponible sur iOS.



Mentions légales

La responsabilité de la société Citykomi® ne saurait être engagée si le serveur était indisponible pour des raisons de force majeure, incluant notamment la défaillance de longue durée du réseau public de distribution d'électricité, la défaillance du réseau public des télécommunications, la perte de connectivité Internet dues aux opérateurs publics et privés dont dépend la société Citykomi®. La société Citykomi® se réserve le droit d'interrompre le Service si celui-ci constitue un danger pour le maintien de la sécurité de la plate-forme d'hébergement, que ce soit suite à un piratage dudit service, ou à la suite d'une non-installation de mise à jour de l'application ayant pour conséquence la détection d'une faille dans la sécurité du système. La société Citykomi® rétablira alors la connexion, dès que les interventions de correction auront été effectuées.

La société Citykomi® accorde à l'utilisateur qui l'accepte le droit d'utiliser le Service pour les seuls besoins de la fonction de l'application Citykomi®. Ce droit ne saurait en aucune manière être interprété comme opérant une cession explicite ou implicite des droits de propriété intellectuelle sur l'application, ses composantes ou les accessoires, produits ou matériels qui y sont liés au profit de l'utilisateur, qui ne dispose que d'un droit d'utilisation.

